

整体・骨盤 KA·RA·DA カラダファクトリー
factory

出店候補物件ご紹介のお願い

【店舗物件をお送り下さい】

株式会社ファクトリージャパングループ 店舗開発部 迄
東京都千代田区麹町3-10-1 FJG本社ビル

TEL:03-6272-4014 FAX: 03-6272-6505

E-mail: j-ueki@uekisho.ji.co.jp

URL: <http://www.factoryjapan.jp>

代表取締役社長

小牧 めぐみ(こまき めぐみ)

商号

株式会社ファクトリージャパングループ

設立年月日

2001年8月31日 株式会社ファクトリージャパン 設立

資本金

5,000万円

従業員数

1,231名(日本1,173名、海外58名)平成27年8月現在

事業内容

- ・整体サロンを基軸に国内200店舗、海外16店舗展開中
- ・フランチャイズ事業
- ・整体師、セラピスト、スポーツトレーナー、スタジオインストラクター養成施設運営
- ・健康関連商品の販売
- ・スパサロン運営



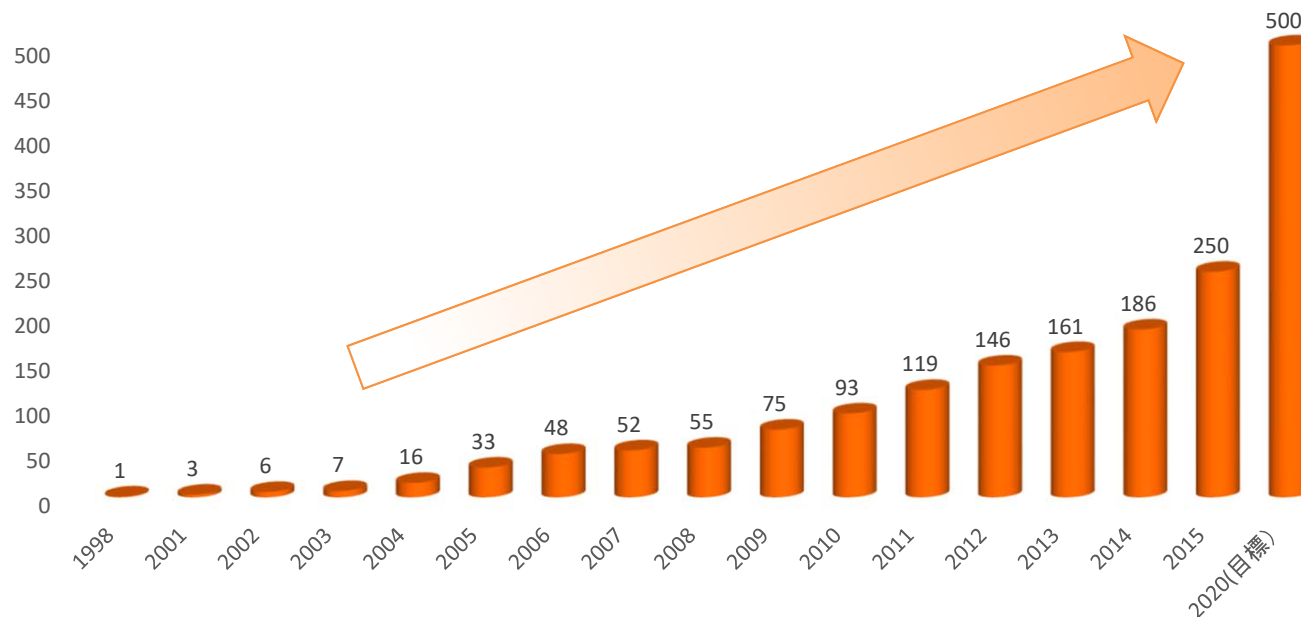
スポーツ支援事業

- ・レスリング日本代表女子チーム アスリート帯同
- ・横浜Fマリノス オフィシャルサポーター
- ・レーシングドライバー 佐藤琢磨選手 アスリート帯同
- ・ビーチバレーボール西村晃一選手 アスリート帯同
- ・ビーチバレーボール浦田景子 サポート
- ・プロゴルファー岡村咲選手 アスリート帯同
- ・シンクロナイズドスイミング木村真野選手・紗耶野選手 サポート
- ・大橋ボクシングジム コラボレーション
- ・神奈川県ラグビーフットボール協会 サポート

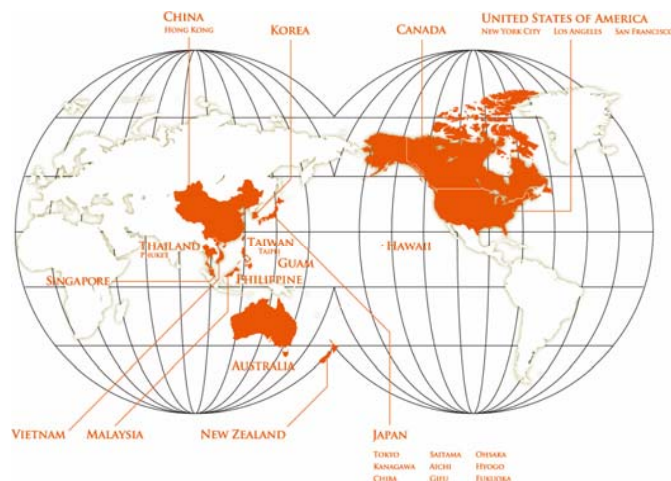
グループ会社

- ・株式会社FJGI
- ・株式会社 ビジョナリー・ライズ (YMCメディカルトレーナーズスクール運営)

カラダファクトリー店舗推移



海外展開



＜2015年9月末時点＞

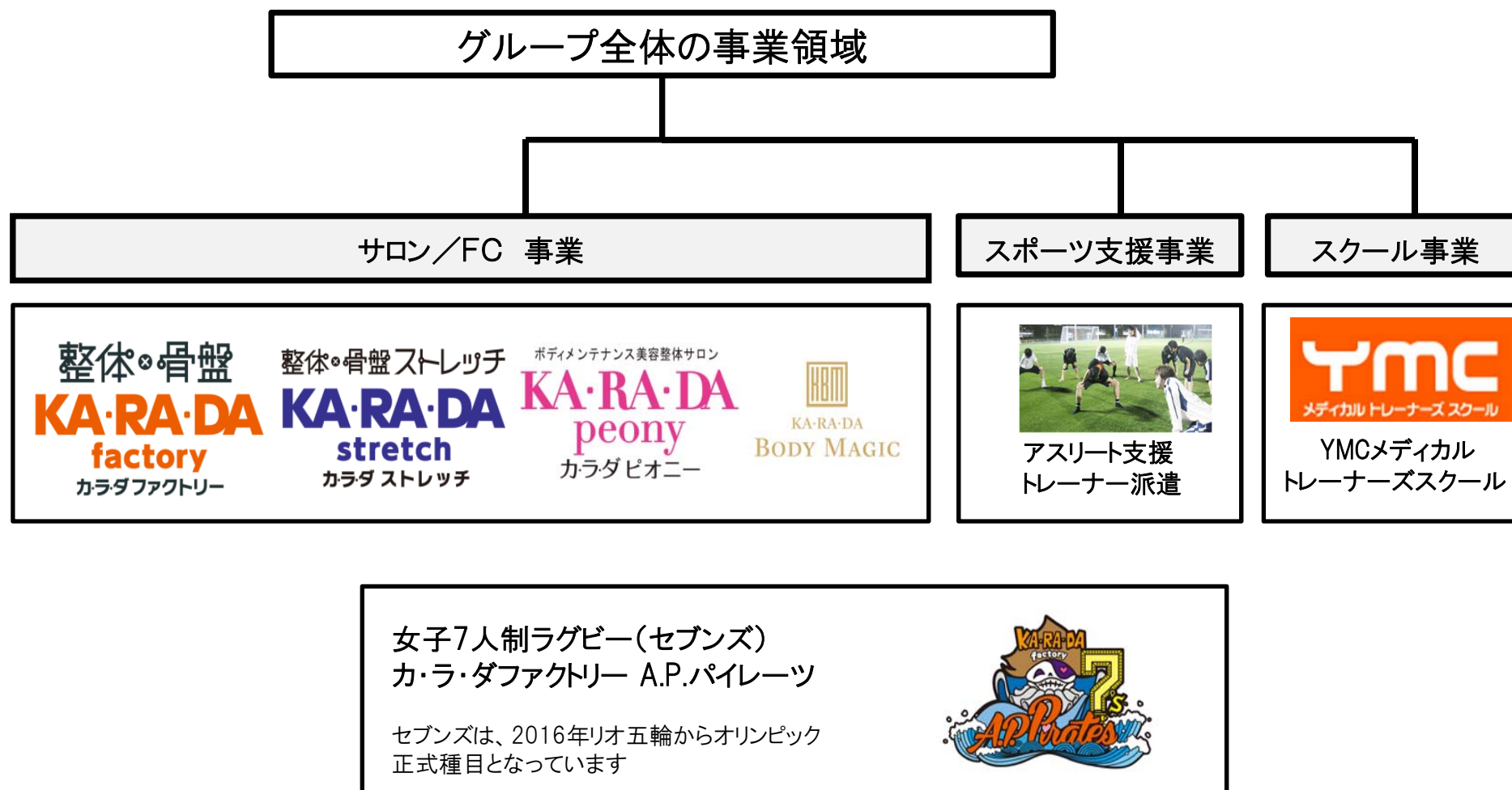
カラダファクトリー(直営121店舗、TP81)

全国202店舗

海外17(台湾7・フィリピン6・タイ2・インドネシア2)

※現在は東南アジアを中心に展開していますが、
今後は香港・ドバイ・マレーシア・シンガポール・イタリアへ出店予定！

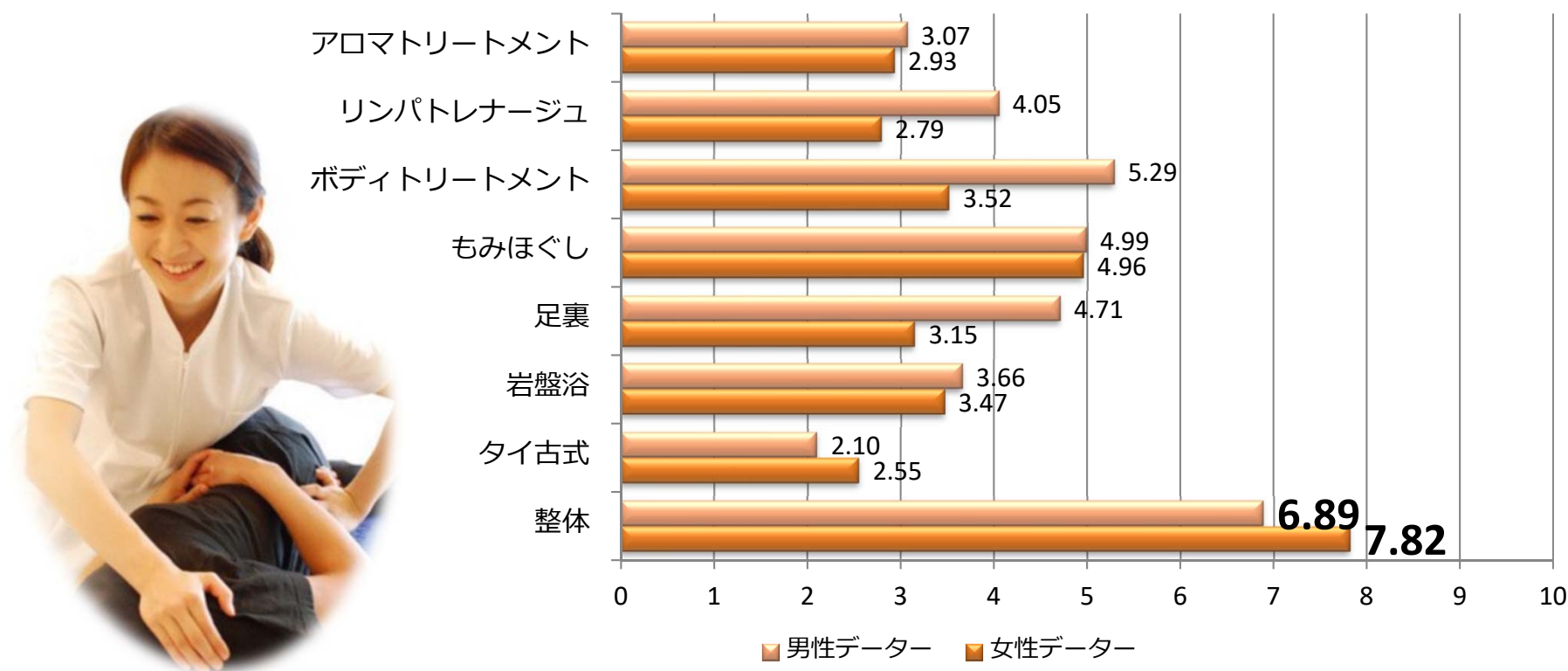
FJGは経営理念に基づき、
「健康」を軸にしたさまざまな事業を展開しています



市場背景について

2014年4月に総務省の日本標準産業分類に「リラクゼーション業(手技を用いるもの)」が新設されました。
 2012年3月期市場売上規模は1,392億円で、事業所数9,673か所、従事者数32,879人の業界規模です。
 但し、事業所数は5~6万店とも言われ、市場調査が進んでいくと市場規模は更に拡大されるものと思われます。
 また、パソコンやOA機器の使用や職場での複雑な人間関係など、心身ともにストレスを蓄積させている
 現代の時代背景などから、気軽に利用できる整体・マッサージ等の潜在顧客は今後も拡大して行きます。

2013年度 年間利用回数表



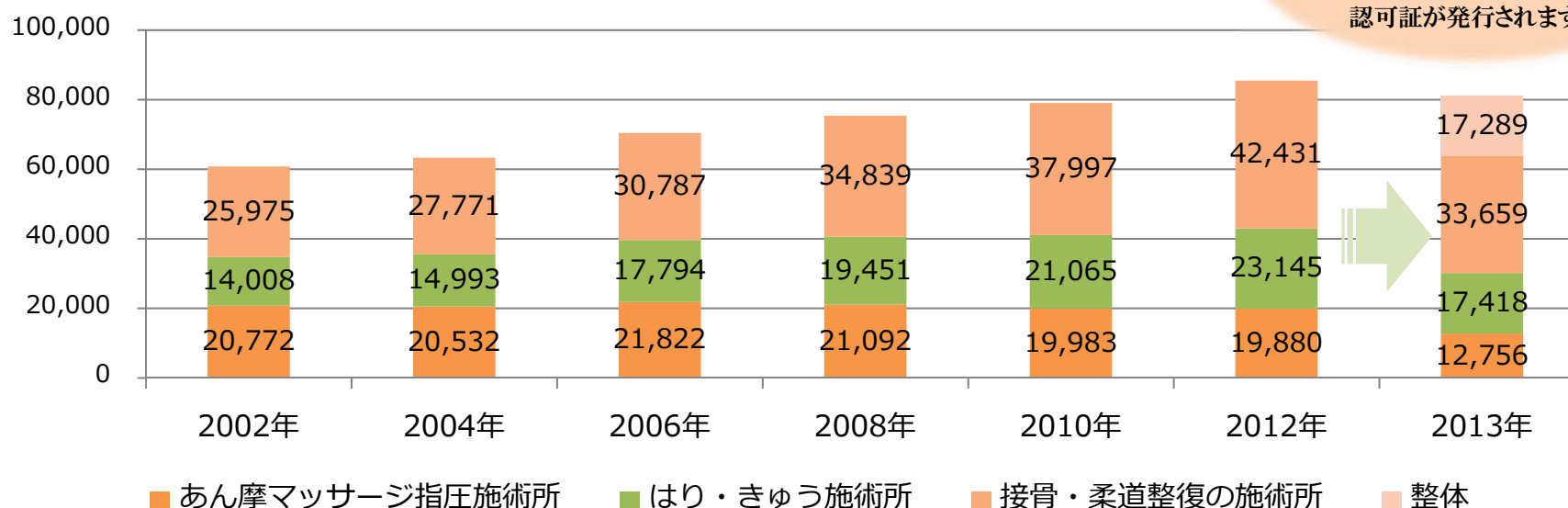
※株式会社リクルートライフスタイル/Beauty総研調べ

カラダファクトリーは民間資格

	国家資格			民間資格
名称	あん摩マッサージ指圧師	はり・きゅう師	接骨・柔道整復師	整体師 セラピスト など
治療範囲	マッサージ全般	皮膚、筋肉、神経などを刺激し 疾病症状を緩和	骨折、脱臼、ねんざ、 打撲、肉離れの治療	骨格/関節の歪みの 矯正と、骨格筋の調整
健康保険	医師の同意書により 請求可能	医師の同意書により請 求可能	上記のみ請求可	適用外



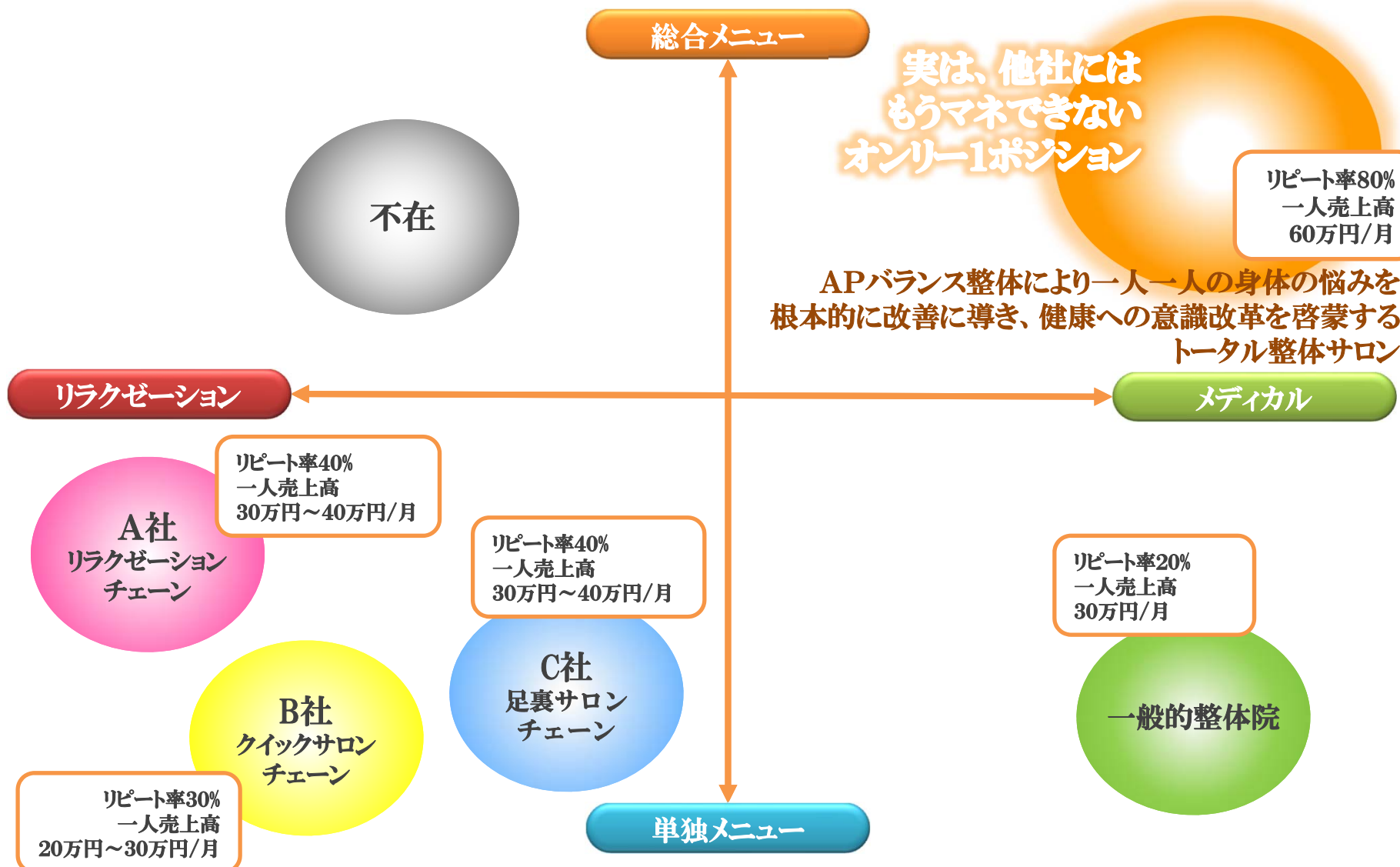
施術所数の年次推移



※「カラダファクトリー」では
技術研修(35日間)の試験に合格すると
「ホリスティックセラピー協会(IHTA)」より
認可証が発行されます。

※厚生労働省・大臣官房統計情報部人口動態・保健統計課保健統計室調べ

カラダファクトリーのポジション



国内 200店舗、海外16店舗 展開中！



店舗規模	15坪～30坪、20坪前後が望ましい
賃料目安	25,000円／坪(以内)
敷金・保証金	賃料の6ヶ月分以内
階 数	◎1階店舗 *B1・3階以上は基本的にNG ○2階の場合は専用階段があり、ガラスもしくは壁面にサイン設置 が出来ること
形 状	・店舗間口6M以上(少なくとも3M以上) ・天井高2,500mm以上 ・電気・水道あり(ガスは不要)
その他	<div data-bbox="208 1066 454 1441" data-label="Image"> </div> <ul style="list-style-type: none"> ・駅至近(3分以内)が望ましく、サイン視認性を重視 ・駅・地域一番店・住宅地への導線上が望ましい ・袖看板、置き看板設置可能が望ましい ・駐輪場至近もしくは駐輪可能物件が望ましい ・生鮮スーパー至近が望ましい



【店舗実例】

整体・骨盤 KA·RA·DA factory カラダファクトリー

【1階店舗】



【店舗実例】

整体・骨盤 **KA·RA·DA** カラダファクトリー

【2階店舗】



【店舗実例】

整体・骨盤 **KA·RA·DA** カラダファクトリー factory

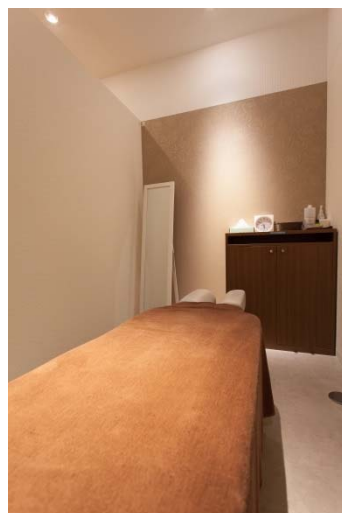
【SC店舗】



【店舗実例】

整体・骨盤 KA·RA·DA カラダファクトリー factory

【店舗内装】



【神奈川】

茅ヶ崎
新横浜
横浜駅
東神奈川
金沢八景
新川崎
保土ヶ谷
蒔田
港南台
若葉台
あざみ野

【東京】

大井町
五反田
品川
池袋駅前(東口)
三鷹
国分寺
渋谷ハチ公口
浜松町
王子
練馬
新宿南口
新宿東口

東京駅
府中
西葛西
秋葉原
新木場
豊洲
日暮里
御徒町
小岩
京急蒲田

【埼玉】

和光
所沢
熊谷
さいたま新都心

【千葉・茨城】

柏
市川
稲毛
三郷
守谷

【東海・関西・他】

芦屋	京都駅
西ノ宮	博多駅
茨木	熊本
大阪駅	沖縄
栄	札幌
名古屋駅	函館
金山	